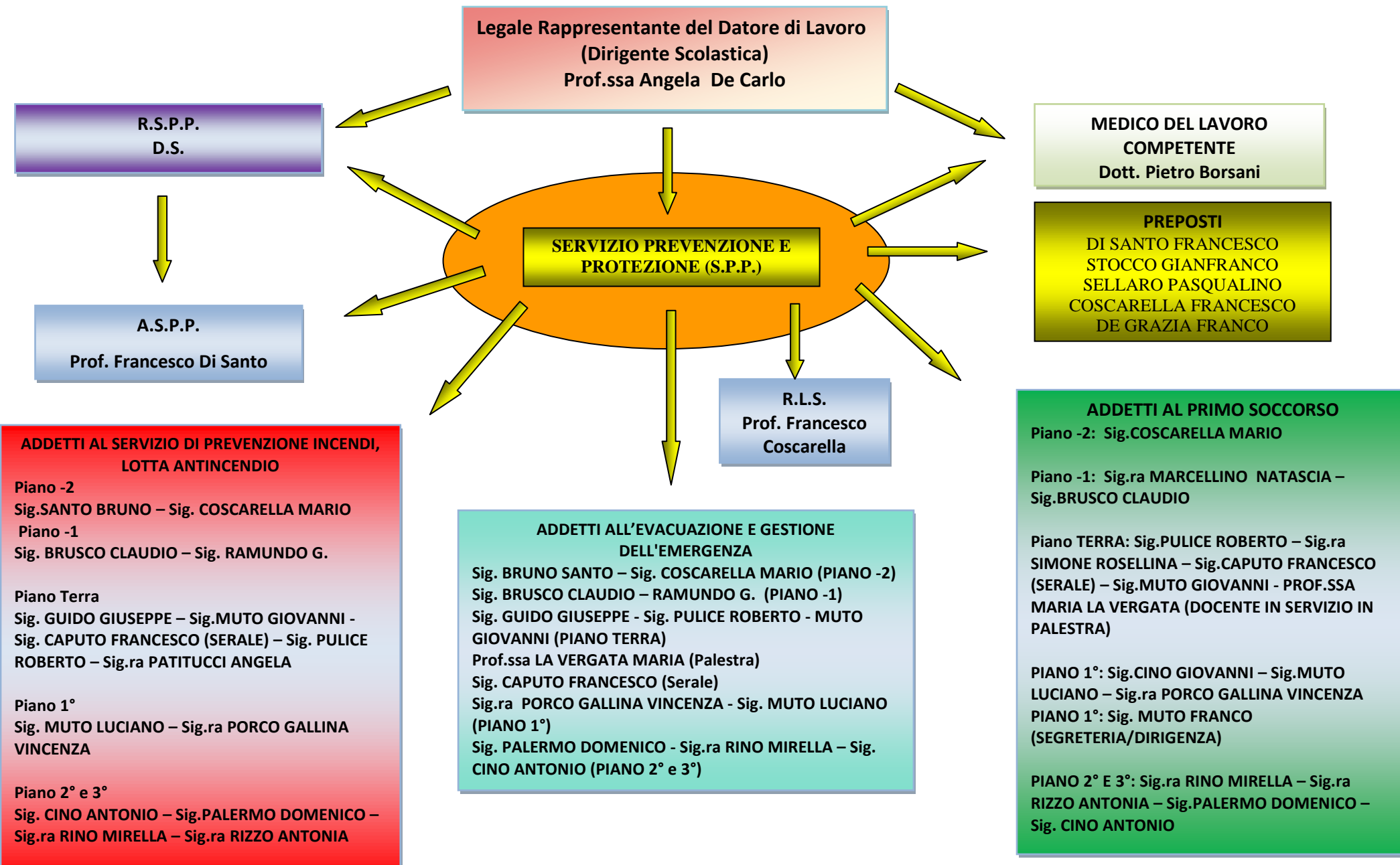


Documento di Valutazione dei Rischi – Organigramma Sicurezza
I.I.S. POLO SCOLASTICO AMANTEA – a.s.2020-2021



**Legale Rappresentante del Datore di Lavoro
(Dirigente Scolastica)
Prof.ssa Angela De Carlo**

**R.S.P.P.
D.S.**

**MEDICO DEL LAVORO
COMPETENTE
Dott. Pietro Borsani**

**A.S.P.P.
Prof. Francesco Di Santo**

**SERVIZIO PREVENZIONE E
PROTEZIONE (S.P.P.)**

**PREPOSTI
DI SANTO FRANCESCO
STOCCO GIANFRANCO
SELLARO PASQUALINO
COSCARELLA FRANCESCO
DE GRAZIA FRANCO**

**R.L.S.
Prof. Francesco
Coscarella**

**ADDETTI AL SERVIZIO DI PREVENZIONE INCENDI,
LOTTA ANTINCENDIO**

Piano -2
Sig.SANTO BRUNO – Sig. COSCARELLA MARIO

Piano -1
Sig. BRUSCO CLAUDIO – Sig. RAMUNDO G.

Piano Terra
Sig. GUIDO GIUSEPPE – Sig.MUTO GIOVANNI -
Sig. CAPUTO FRANCESCO (SERALE) – Sig. PULICE
ROBERTO – Sig.ra PATITUCCI ANGELA

Piano 1°
Sig. MUTO LUCIANO – Sig.ra PORCO GALLINA
VINCENZA

Piano 2° e 3°
Sig. CINO ANTONIO – Sig.PALERMO DOMENICO –
Sig.ra RINO MIRELLA – Sig.ra RIZZO ANTONIA

**ADDETTI ALL'EVACUAZIONE E GESTIONE
DELL'EMERGENZA**

Sig. BRUNO SANTO – Sig. COSCARELLA MARIO (PIANO -2)
Sig. BRUSCO CLAUDIO – RAMUNDO G. (PIANO -1)
Sig. GUIDO GIUSEPPE - Sig. PULICE ROBERTO - MUTO
GIOVANNI (PIANO TERRA)
Prof.ssa LA VERGATA MARIA (Palestra)
Sig. CAPUTO FRANCESCO (Serale)
Sig.ra PORCO GALLINA VINCENZA - Sig. MUTO LUCIANO
(PIANO 1°)
Sig. PALERMO DOMENICO - Sig.ra RINO MIRELLA – Sig.
CINO ANTONIO (PIANO 2° e 3°)

ADDETTI AL PRIMO SOCCORSO

Piano -2: Sig.COSCARELLA MARIO

Piano -1: Sig.ra MARCELLINO NATASCIA –
Sig.BRUSCO CLAUDIO

Piano TERRA: Sig.PULICE ROBERTO – Sig.ra
SIMONE ROSELLINA – Sig.CAPUTO FRANCESCO
(SERALE) – Sig.MUTO GIOVANNI - PROF.SSA
MARIA LA VERGATA (DOCENTE IN SERVIZIO IN
PALESTRA)

PIANO 1°: Sig.CINO GIOVANNI – Sig.MUTO
LUCIANO – Sig.ra PORCO GALLINA VINCENZA
PIANO 1°: Sig. MUTO FRANCO
(SEGRETERIA/DIRIGENZA)

PIANO 2° E 3°: Sig.ra RINO MIRELLA – Sig.ra
RIZZO ANTONIA – Sig.PALERMO DOMENICO –
Sig. CINO ANTONIO